



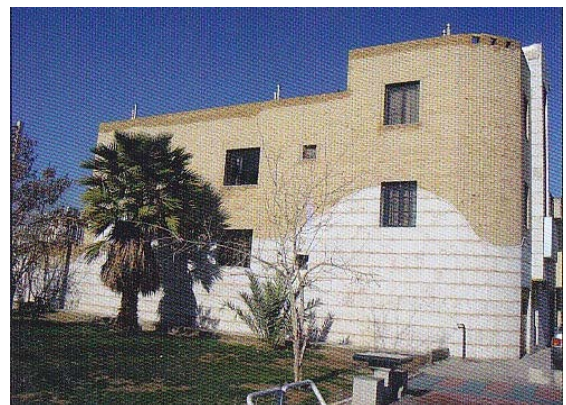
جداره خیابانها نخستین جلوه از شهر است که در ذهن و حافظه شهروندان باقی میماند از اینرو توجه به ابعاد طراحی آنها و اجرای متوازن و مناسب آن جهت پاسخگویی به نیازهای روحی و روانی شهروندان در محیط شهری ضرورتی اجتناب ناپذیر است.

منظر شهری و نمای ساختمان علاوه بر تاثیر در ارتقای سیمای محیطی، متضمن ارتقا کیفیت زندگی اجتماعی شهروندان و ایجاد حسی از سلامت و رفاه برای آنان می باشد

نگاهی گذرا به وضعیت معماری ما در چند دهه اخیر مارا متوجه بی نظمی و آشفتگی در ساخت و سازها میکند در شهرهای ما بین نمای ساختمانها زبان مشترکی وجود ندارد، مصالح یکسانی در نماسازی استفاده نشده و سبک مشخصی برای نماسازیها وجود ندارد و باعث سرگشتگی و بی هویتی در بناها شده که در دراز مدت بر روح و روان شهروندان تاثیر منفی می گذارد



بر اساس قانون، نظارت بر نحوه استفاده از اراضی محدوده و حریم شهرها از جمله تعیین تعداد طبقات، ارتفاع، نماسازی، کیفیت ساختمانها بر اساس نقشه جامع شهر و منطقه بندی آن با رعایت ضوابط و مقررات به شهرداریها واگذار شده است و شهرداریها برای حفظ ایمنی مردم و با استفاده از دانش فنی کارشناسان خود از تخلفات و احداث ساختمانهای غیر اصولی جلوگیری مینماید



قوانین مرتبط با نماسازی:

کلیه سطوح نمایان ساختمان هایی که از داخل معابر قابل مشاهده هستند اعم از نمای اصلی یا نمای جانبی ، نمای شهری محسوب شده و لازم است با مصالح مناسب ، مرغوب ، زیبا و مطابق نقشه های تایید شده توسط حوزه معاونت شهرسازی و معماری شهرداری یا شهرداری های مناطق نماسازی شود بر اساس مصوبات شورای عالی شهرسازی و معماری انجام نماسازی توسط مالکین بناها امری الزامی است.

- کلیه عملیات اجرایی ساختمان اعم از نماسازی و ... میبایست تحت نظارت مهندس ناظر ساختمان طبق نقشه مصوب که بر اساس آن پروانه ساختمانی صادر شده انجام و از هرگونه تغییر در فرم نما در زمان اجرا خودداری شود

- کلیه فضاهای مشرف به گذرها و سطوح خارجی و داخلی بناها که از گذر های عمومی قابل رویت هستند باید با مصالح روشن و مناسب از جمله آجر، سنگ و با تایید شهرداری نماسازی شود

نماسازی با کاشی و سرامیک در فضای آزاد اکیدا ممنوع است (سرامیک و کاشی جهت فضاهای داخلی ساختمان و محیط های کنترل شده از نظر حرارت و برودت طراحی شده و استفاده از آنها در نمای خارجی ساختمان سبب ریزش ناگهانی و شکستن لعاب رویه و ایجاد خطرات احتمالی جهت مالکین می شود)

نماسازی با مصالح مرغوب و مناسب و با کیفیت علاوه بر آراستگی ظاهری ساختمان و محیط شهری در استحکام بنا و افزایش عمر مفید ساختمان ،

صرفه جویی در مصرف انرژی و کاهش افت حرارتی موثر خواهد بود

- صدور پیمانکار مستلزم انجام کامل نماسازی مناسب ساختمان است و تا اتمام کامل نما صدور گواهی پایانکار و به تبع آن صدور سند جهت ساختمان امکان پذیر نخواهد بود



شهروند محترم با انجام نماسازی ساختمان در زیبایی و بهبود منظر شهرمان سهیم باشیم